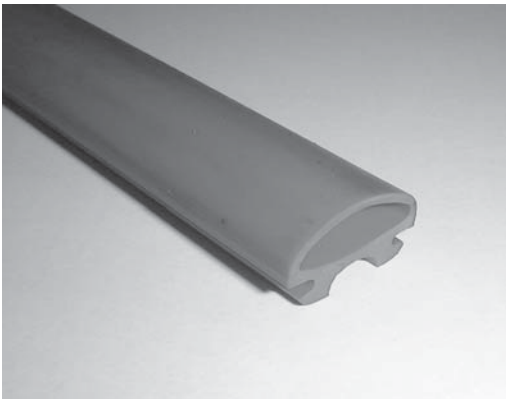




# TS6 Schaltleiste

## Informationsblatt



Die TS6 ist eine flache und einfach zu installierende Schaltleiste. Sie wird meist zur Quetschkantenabsicherung eingesetzt, bei der ein Bandschalter ausreichen würde. Um einen zusätzlichen Schutz vor Umgebungseinflüssen zu erreichen, ist das Profil TS6, erhältlich in verschiedenen Farben, bestens geeignet. Die dazugehörigen Montageschienen aus Aluminium oder Plastik eignen sich zum einfachen Einschnappen des Profils.

### Anwendungsgebiete

- Personen - Fahrstühle
- Schiebetüren
- Transportsysteme
- Behinderten - Einrichtungen
- Operations - Tische

### Technische Daten

Betätigungskraft (80mm Ø Prüfkörper)	<55N (5,5 kg)
Nachlaufweg bis 250N	1mm
Betätigungsweg (80mm Ø Prüfkörper)	ca. 3,5mm
Gehäusematerial	PVC
Gehäusefarbe	schwarz oder rot
Schutzart	IP65
Betriebstemperatur	-20°C-+50°C
Gewicht	300g / m
Spannung max.	30Vdc
Schaltstrom max. @ 30VDC	1A

### Abmessungen

