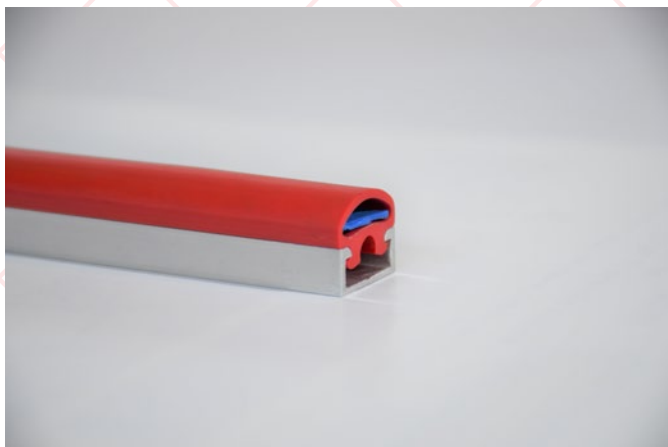


Schaltleiste Typ TS6



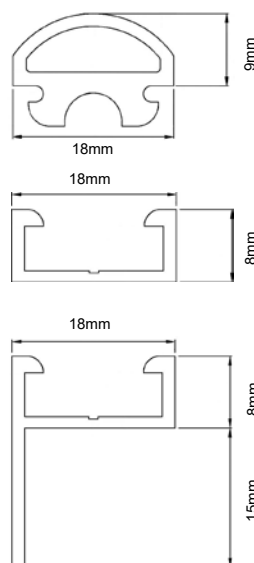
Die TS6 ist eine flache Schaltleiste. Sie wird meist als Start- oder Stopp-Taster, als Not-Aus-Taster oder zur Quetschkantenabsicherung eingesetzt.

Die in rot oder schwarz erhältlichen Schaltleisten werden in die zugehörigen Montageschienen eingeschnappt. Es kann zwischen einer flachen Schiene aus Aluminium oder Kunststoff und einer Aluminium-Winkelschiene gewählt werden. Beide Enden der Schaltleiste werden abgedichtet.

Technische Daten:

Betätigungskraft (80mmØ Prüfkörper, 20°C)	<40N (4Kg)
Betätigungsweg (80mmØ Prüfkörper, 20°C)	<3mm
Nachlaufweg (80mmØ Prüfkörper, 20°C, <250N)	1mm
Gehäusematerialien	EPDM, EPDM/PP
Gehäusefarbe (EPDM)	schwarz
Gehäusefarbe (EPDM/PP)	rot
Schutzart	IP65 oder IP68
Betriebstemperatur ca.	-25°C - +50°C
Gewicht	300g / m
Spannung max.	30VDC

Abmessungen ca.:



Weitere Informationen unter: www.tapeswitch.de