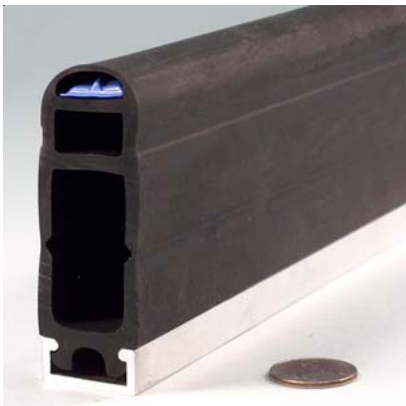




# TS57 Schaltleiste

## Informationsblatt



Die TS57 ist eine widerstandsfähige Schaltleiste mit hoher Ansprechempfindlichkeit. Sie wird hauptsächlich bei Anwendungen genutzt, die eine sofortige Aktivierung und einen langen Nachlaufweg voraussetzen. Die TS57 empfiehlt sich für den Einsatz bei Sicherheitsapplikationen, wo Menschen durch Schnelllaufstore oder sich schnell bewegende Ausrüstung verletzt werden können. Die TS57 kann einfach in eine Aluminium- oder PVC-Schiene eingeschnappt werden. Sie ist in kundenspezifischen Längen erhältlich.

### Anwendungsgebiete

- Fahrstühle
- Automatische Trennwände
- Schnelllaufstore
- Als Bumper an fahrerlosen Transportsystemen
- Transporttüren

### Technische Daten

Betätigungskraft (80mm Ø Prüfkörper)	<18N (1,8 kg)
Nachlaufweg bis 250N	61mm
Betätigungsweg (80mm Ø Prüfkörper)	ca. 2mm
Gehäusematerial	Santoprene
Gehäusefarbe	schwarz
Schutzart	IP65
Betriebstemperatur	-20°C-+50°C
Spannung max.	30Vdc
Schaltstrom max. @ 30VDC	1A

### Abmessungen

